

目錄

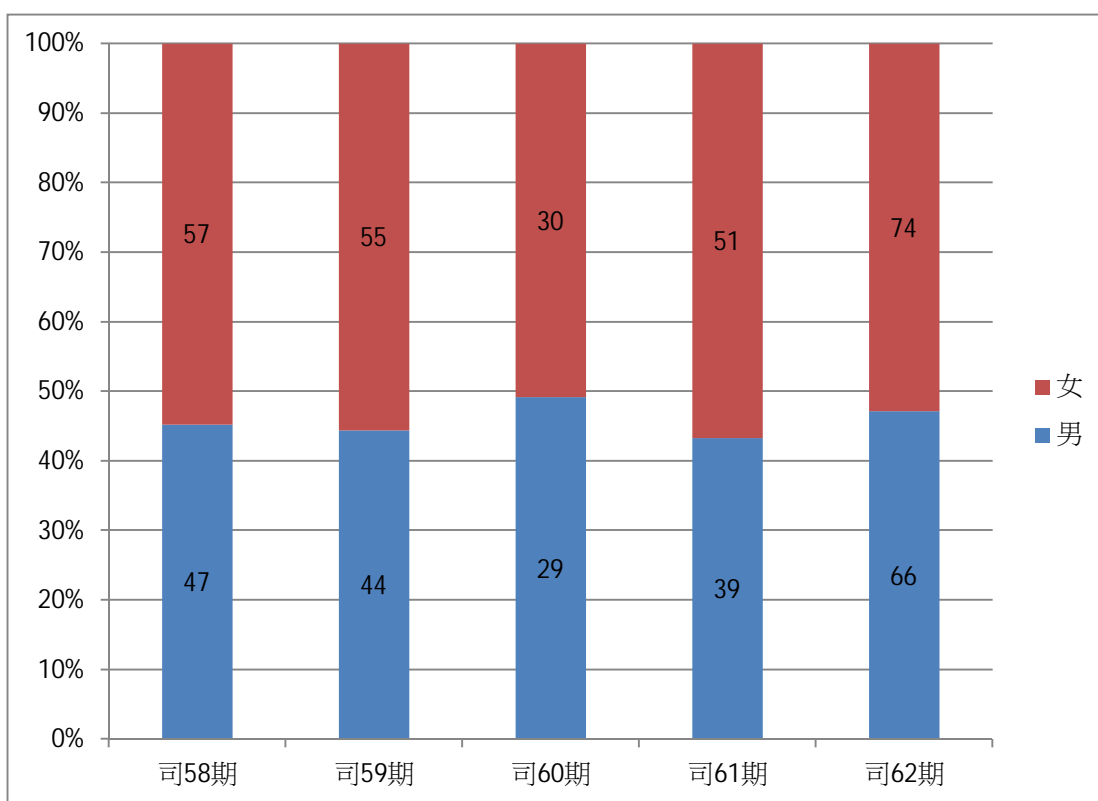
(一) 男女人數(比例)統計	1
(二) 近 5 期學員報到時年齡統計	2
(三) 近 5 期學員學歷統計	6
(四) 近 5 期學員工作經驗統計	7
(五) 司法官第 62 期學員有工作經驗者之職務別	8
(六) 近 5 期學員婚姻狀況統計	9
(七) 通過律師考試統計	10
(八) 司法官考試錄取人員應屆畢業人數比例	11
(九) 近 5 期受訓學員就讀科系統計	12
(十) 司法官第 62 期學員戶籍地統計	13
(十一) 司法官養成教育課程分配表	15
(十二) 近 5 年司法官班院內研習與院外實習時數統計	17
(十三) 司法官第 62 期講座屬性人數比	18
(十四) 法官來源統計表	19
(十五) 檢察官多元進用統計表	22
(十六) 本學院 2020 年各訓練班期實訓量	24

(一) 男女人數(比例)統計

(單位：人/百分比)

期別	男	女	人數合計
司 58 期	47(45%)	57(55%)	104
司 59 期	44(44%)	55(56%)	99
司 60 期	29(49%)	30(51%)	59
司 61 期	39(43%)	51(57%)	90
司 62 期	66(47%)	74(53%)	140

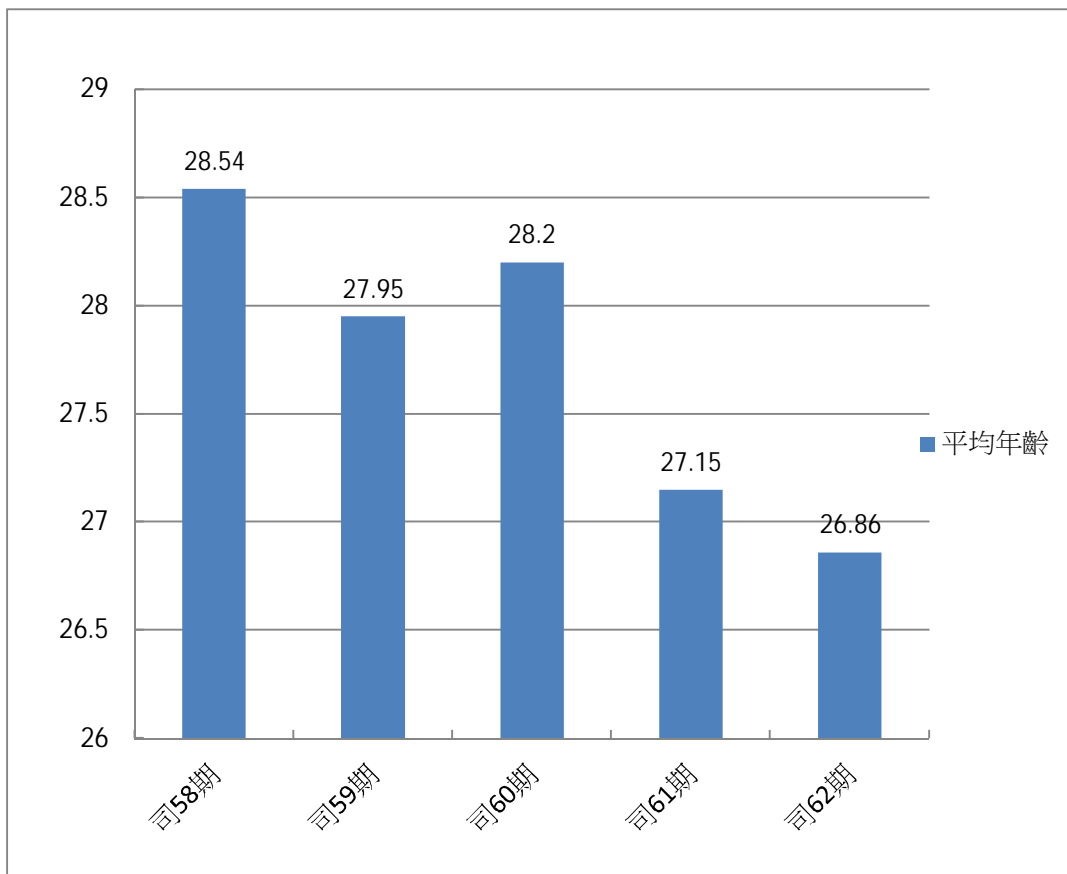
(圖內單位：人次)



(二) 近 5 期學員報到時年齡統計

期別	平均年齡
司 58 期	28.54
司 59 期	27.95
司 60 期	28.20
司 61 期	27.15
司 62 期	26.86

(單位：年齡)



* 司法官第 62 期

年齡	人數
20 至 29 歲	117(84%)
30 至 39 歲	20(14%)
40 至 49 歲	3(2%)
50 至 59 歲	0
大於 59 歲	0

* 司法官第 61 期

年齡	人數
20 至 29 歲	73(81%)
30 至 39 歲	15(17%)
40 至 49 歲	2(2%)
50 至 59 歲	0
大於 59 歲	0

* 司法官第 60 期

年齡	人數
20 至 29 歲	43(73%)
30 至 39 歲	14(24%)
40 至 49 歲	2(3%)
50 至 59 歲	0
大於 59 歲	0

* 司法官第 59 期

年齡	人數
20 至 29 歲	67(68%)
30 至 39 歲	28(28%)
40 至 49 歲	4(4%)
50 至 59 歲	0
大於 59 歲	0

* 司法官第 58 期

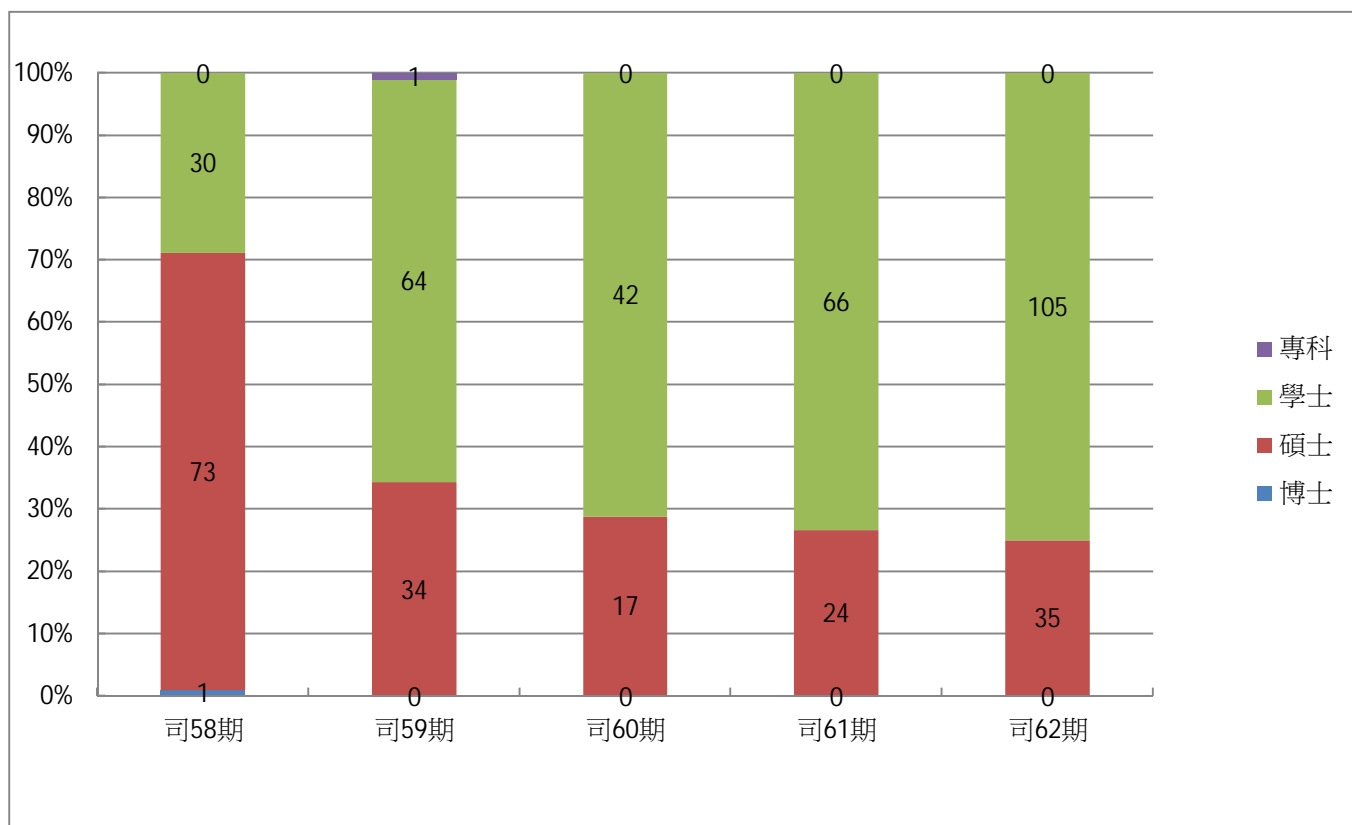
年齡	人數
20 至 29 歲	73(70%)
30 至 39 歲	27(26%)
40 至 49 歲	3(3%)
50 至 59 歲	1(1%)
大於 59 歲	0

(三) 近 5 期學員學歷統計

(單位：人/百分比)

期別	博士	研究所	大學	專科
司 58 期	1(1%)	73(70%)	30(29%)	0
司 59 期	0	34(34%)	64(65%)	1(1%)
司 60 期	0	17(29%)	42(71%)	0
司 61 期	0	24(27%)	66(73%)	0
司 62 期	0	35(25%)	105(75%)	0

(圖內單位：人次)

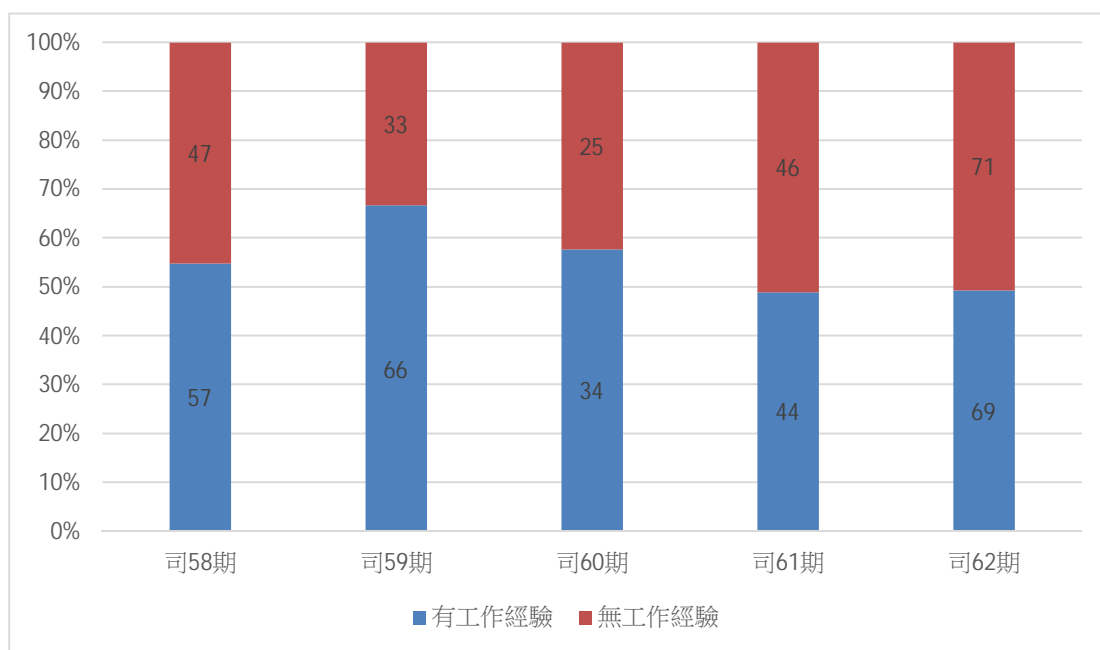


(四) 近 5 期學員工作經驗統計

(單位：人/百分比)

期別	有工作經驗	無工作經驗
司 58 期	57(55%)	47(45%)
司 59 期	66(67%)	33(33%)
司 60 期	34(58%)	25(42%)
司 61 期	44(49%)	46(51%)
司 62 期	69(49%)	71(51%)

(圖內單位：人次)



(五) 司法官第 62 期學員有工作經驗者之職務別

(單位：人)

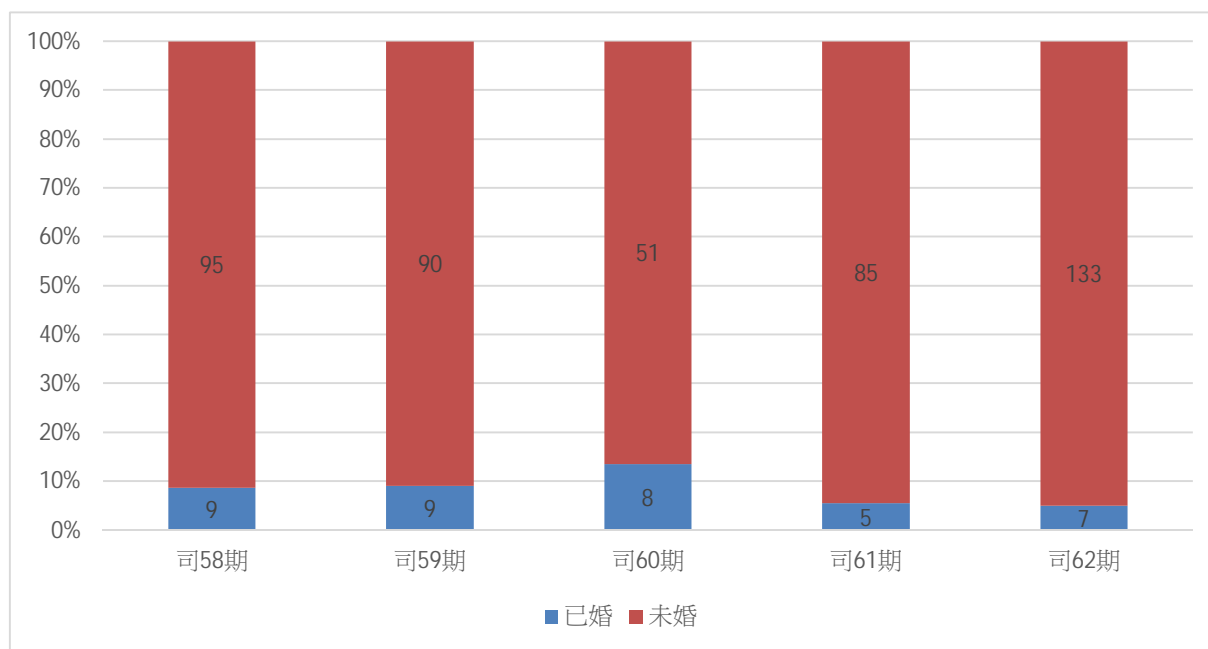
職 務 別	人 數
法院書記官	9
律師	6
實習律師	11
公務員	10
法官助理	3
警察人員	3
公證人	1
公司法務	4
教學助理	3
檢察事務官	3
司法事務官	5
法律研究員及講師	4
其他	7
總計	69

(六) 近 5 期學員婚姻狀況統計

(單位：人/百分比)

期別	已婚	未婚
司 58 期	9(9%)	95(91%)
司 59 期	9(9%)	90(91%)
司 60 期	8(14%)	51(86%)
司 61 期	5(6%)	85(94%)
司 62 期	7(5%)	133(95%)

(圖內單位：人次)

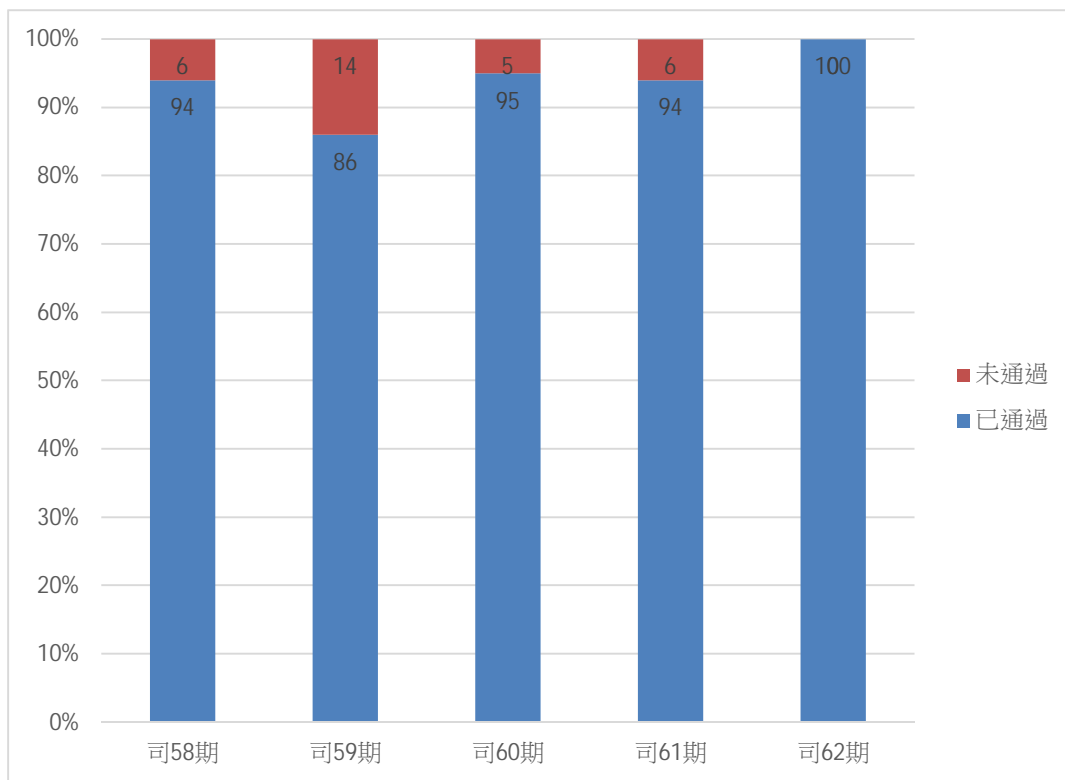


(七) 通過律師考試統計

(單位：百分比)

項目	已通過	未通過
司 58 期	94%	6%
司 59 期	86%	14%
司 60 期	95%	5%
司 61 期	94%	6%
司 62 期	100%(140)	0%(0)

(單位：百分比)

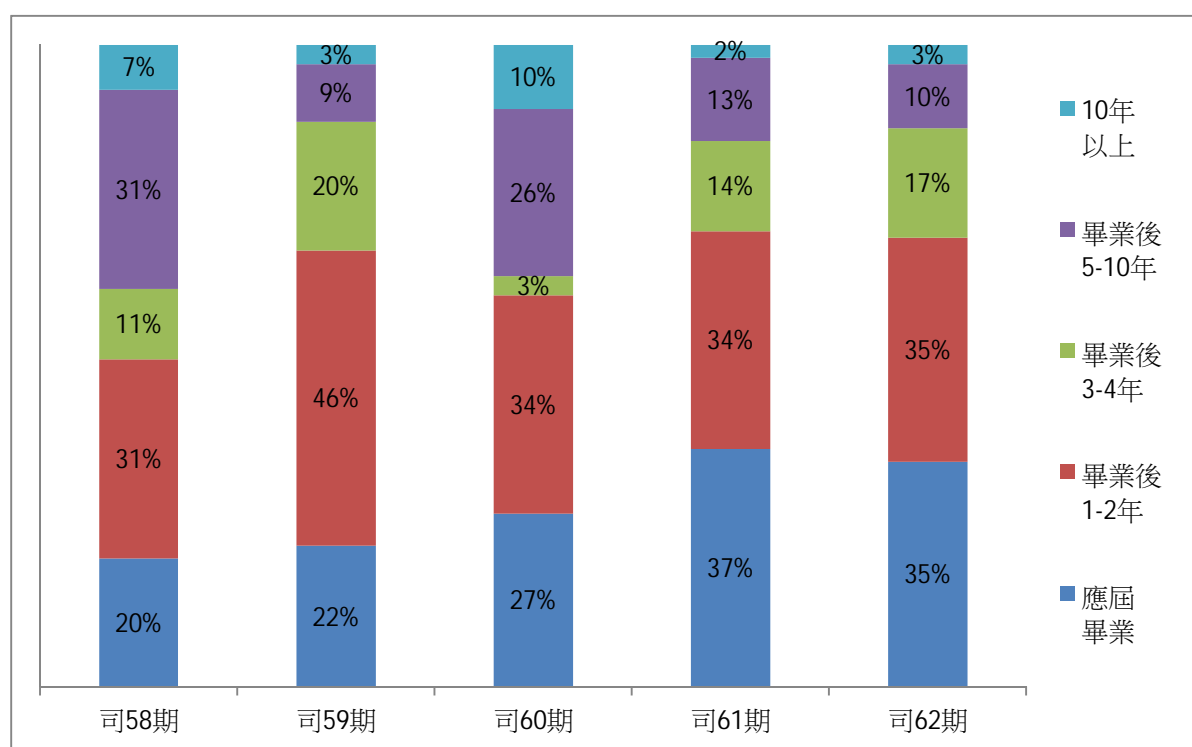


(八) 司法官考試錄取人員應屆畢業人數比例

(單位：百分比)

項目	應屆 畢業	畢業後 1-2年	畢業後 3-4年	畢業後 5-10年	10年 以上
司 58 期	20%	31%	11%	31%	7%
司 59 期	22%	46%	20%	9%	3%
司 60 期	27%	34%	3%	26%	10%
司 61 期	37%	34%	14%	13%	2%
司 62 期	35%(49)	35%(49)	17%(24)	10%(14)	3%(4)

(本統計係指大學畢業(後)通過司法官考試之年數統計)



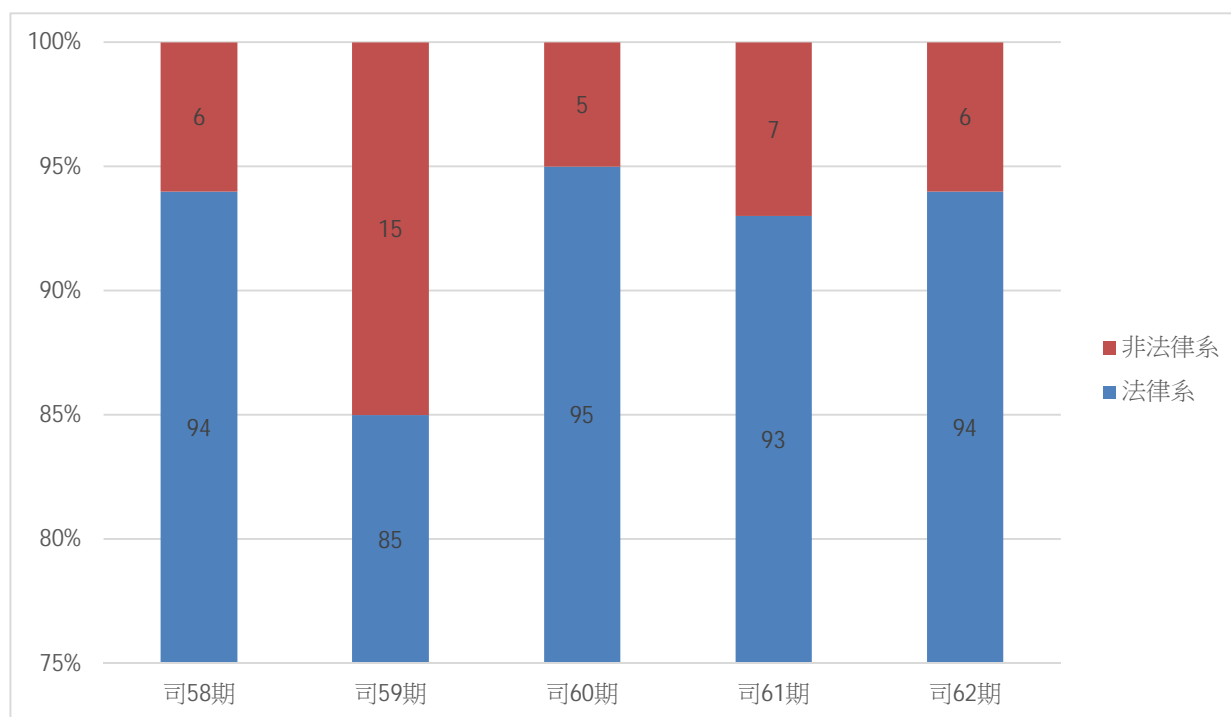
(九) 近 5 期受訓學員就讀科系統計

(單位：百分比)

期別	法律系	非法律系
司 58 期	94%	6%
司 59 期	85%	15%
司 60 期	95%	5%
司 61 期	93%	7%
司 62 期	94%(132)	6%(8)

(法律系係指大學或研究所就讀法律相關學系)

(單位：百分比)



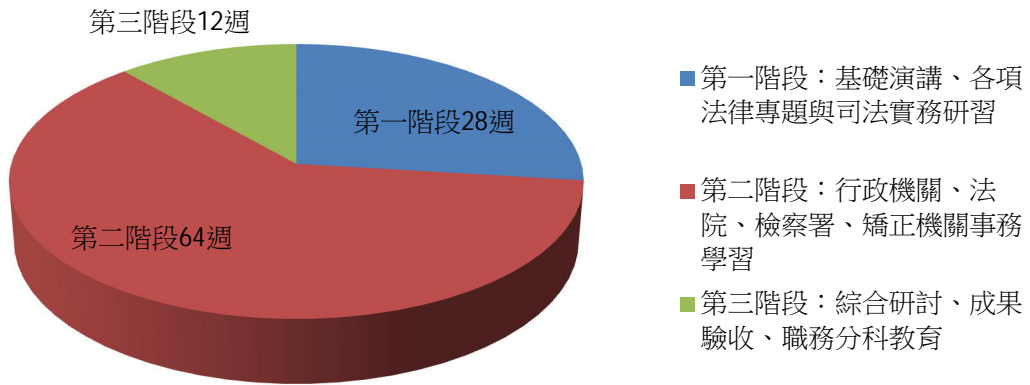
(十) 司法官第 62 期學員戶籍地統計

縣市別	人數
臺北市	26
新北市	25
桃園市	8
新竹市	2
新竹縣	1
苗栗縣	3
臺中市	15
雲林縣	3
彰化市	3
彰化縣	10
嘉義市	2
嘉義縣	1
臺南市	10
高雄市	17
屏東縣	3
宜蘭縣	3
基隆市	3

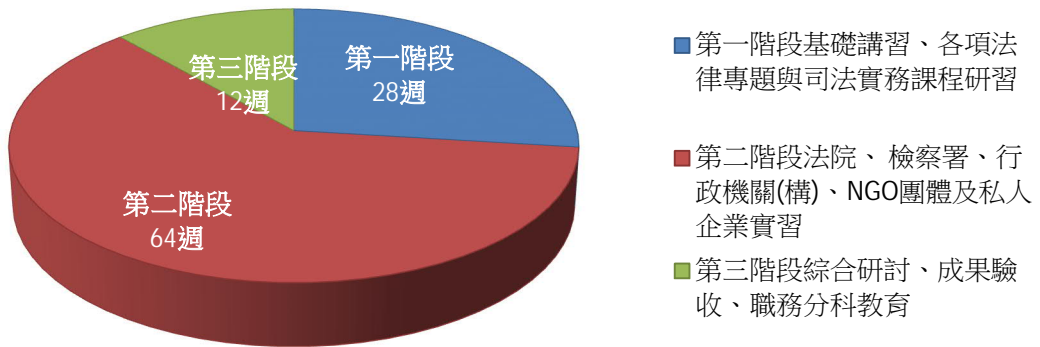
花蓮縣	1
臺東縣	1
金門縣	3

(十一) 司法官養成教育課程分配表

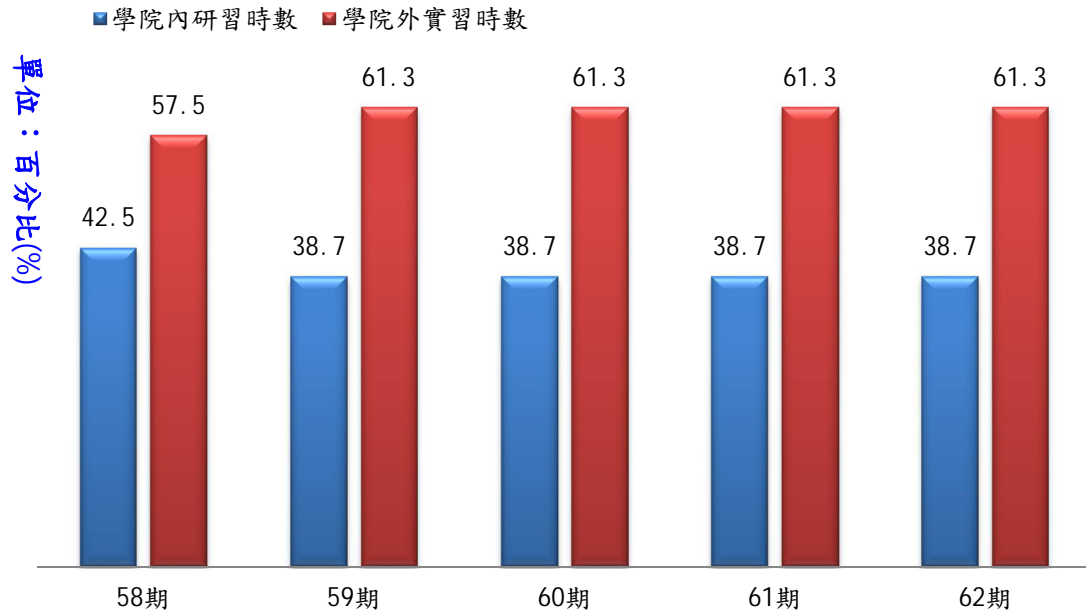
司法官第62期養成教育課程分配表



司法官第61期養成教育課程分配表

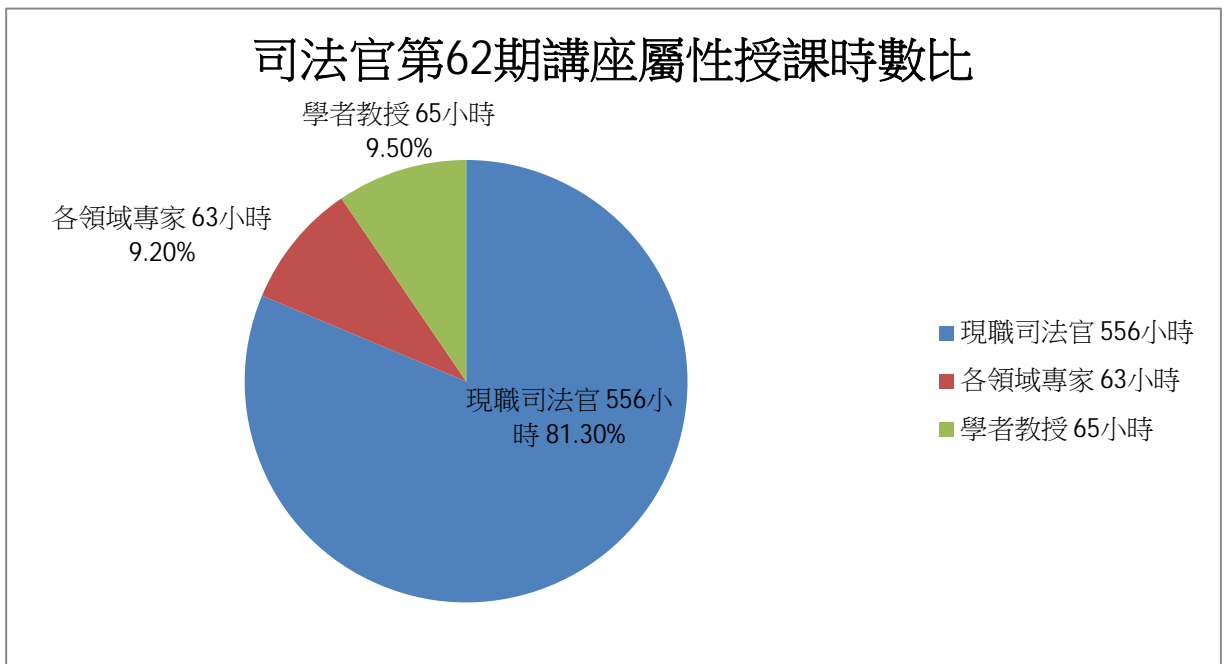
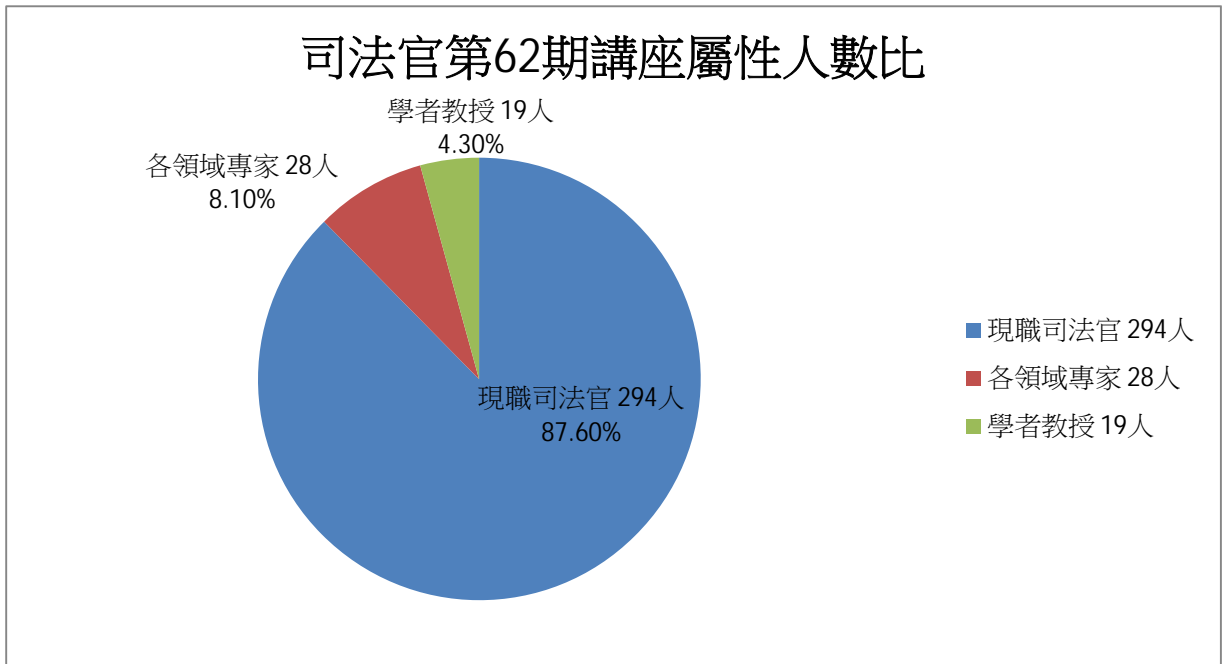


(十二)近5年司法官班院內研習與院外實習時數統計



44 週	40 週	40 週	40 週	40 週
60 週	64 週	64 週	64 週	64 週

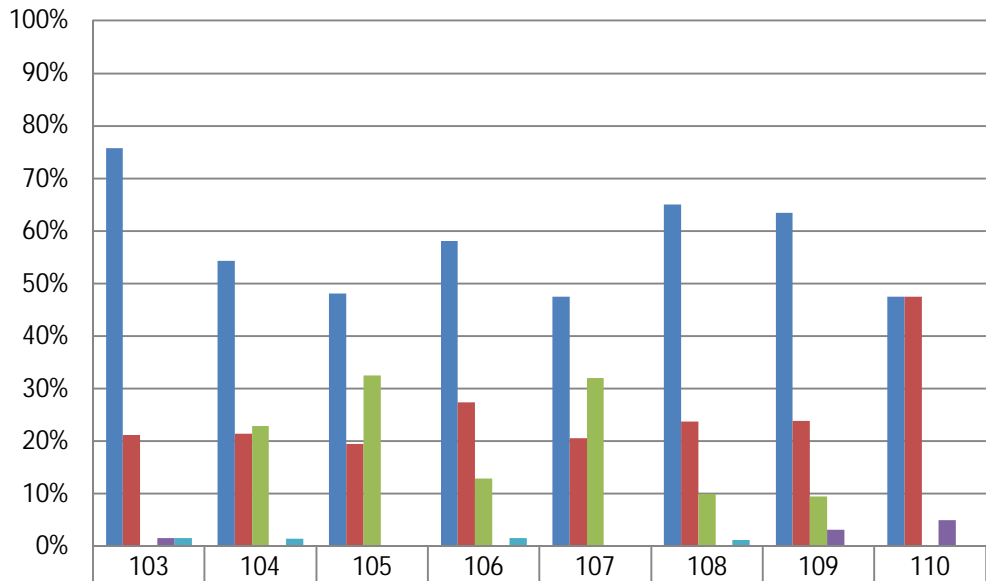
(十三) 司法官第 62 期講座屬性人數比



(十四)法官來源統計表

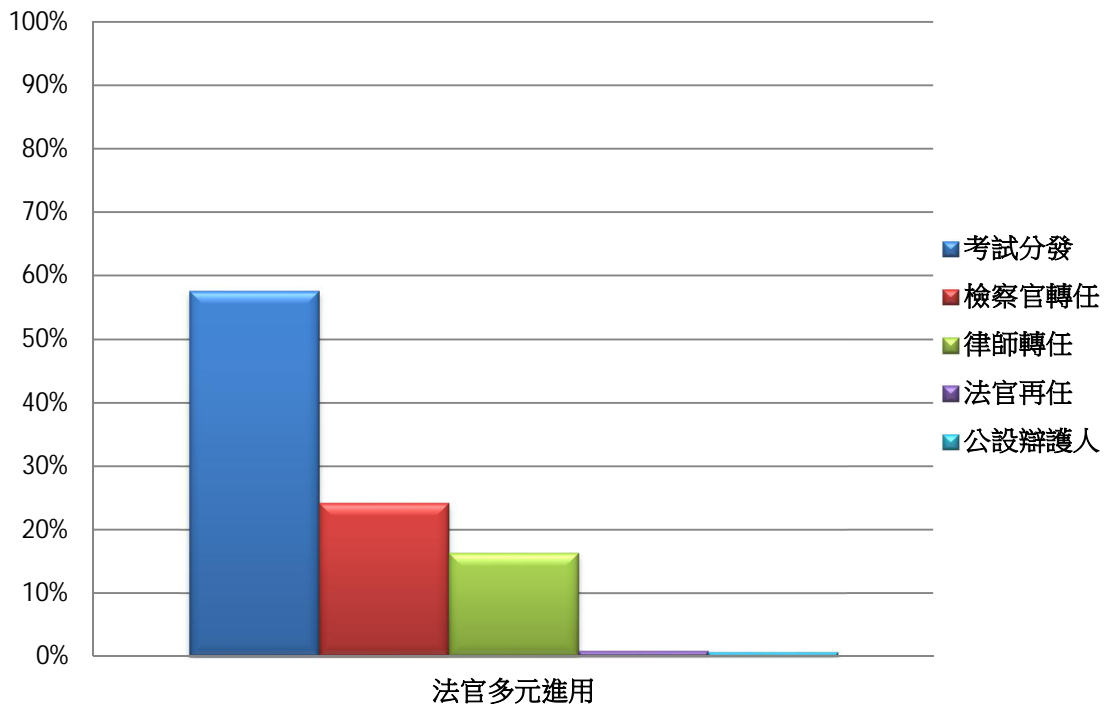
進用年度	考試分發		多元進用分發										分發 進用人數
			檢察官轉任		律師轉任		法官再 任		公設辯護 人		小計		
	人數	百分比 (%)	人數	百分比 (%)	人數	百分比 (%)	人 數	百分 比 (%)	人 數	百分 比 (%)	人數	百分比 (%)	
103	50	75.75	14	21.21	0	0	1	1.51	1	1.51	16	24.24	66
104	38	54.28	15	21.42	16	22.85	0	0	1	1.42	32	45.71	70
105	37	48.05	15	19.48	25	32.46	0	0	0	0	40	51.94	77
106	36	58.06	17	27.41	8	12.90	0	0	1	1.61	26	41.90	62
107	37	47.44	16	20.51	25	32.05	0	0	0	0	41	52.56	78
108	52	65	19	23.75	8	10	0	0	1	1.25	28	35	80
109	40	63.49	15	23.81	6	9.52	2	3.17	0	0	23	36.51	63
110 (統計至 110年8月 27日)	19	47.50	19	47.50	0	0.00	2	5.00	0	0	21	52.50	40
合計	309	57.65	130	24.25	88	16.42	5	0.93	4	0.75	227	42.35	536

103年-110年法官多元進用〈各年詳細資料〉

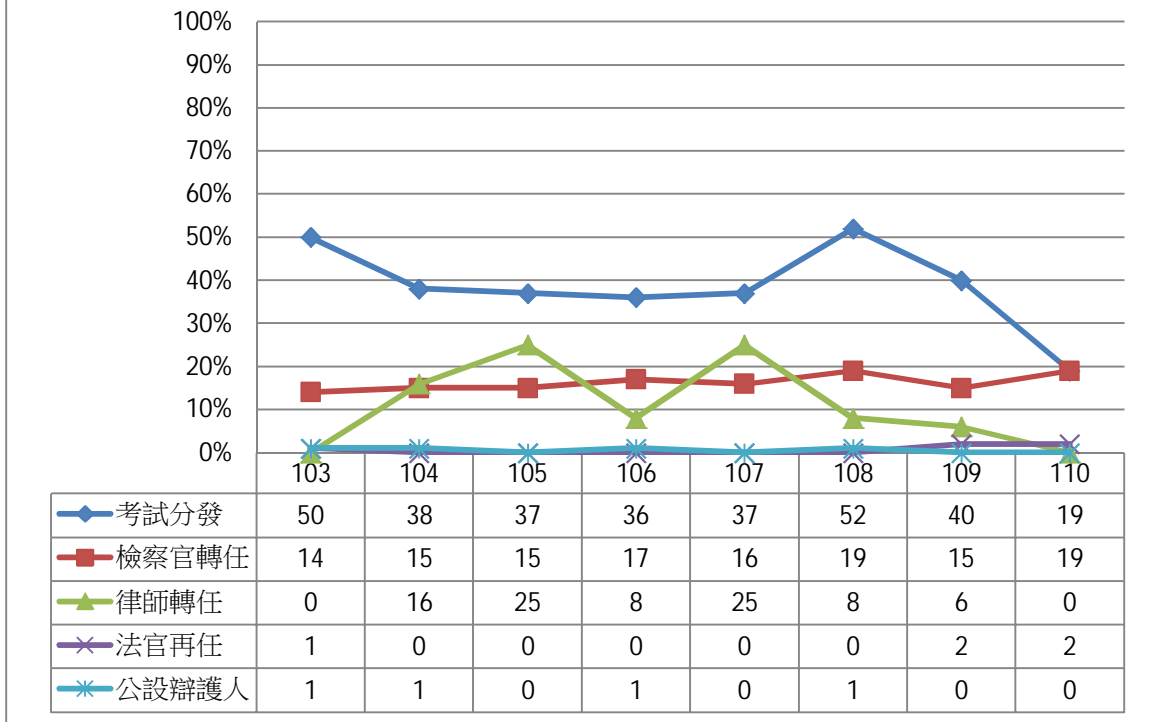


■ 考試分發	75.75	54.28	48.05	58.06	47.44	65	63.49	47.5
■ 檢察官轉任	21.21	21.42	19.48	27.41	20.51	23.75	23.81	47.5
■ 律師轉任	0	22.85	32.46	12.9	32.05	10	9.52	0
■ 法官再任	1.51	0	0	0	0	0	3.17	5
■ 公設辯護人	1.51	1.42	0	1.61	0	1.25	0	0

103年-110年法官多元進用（合計8年）



103年-110年法官多元進用〈折線圖〉

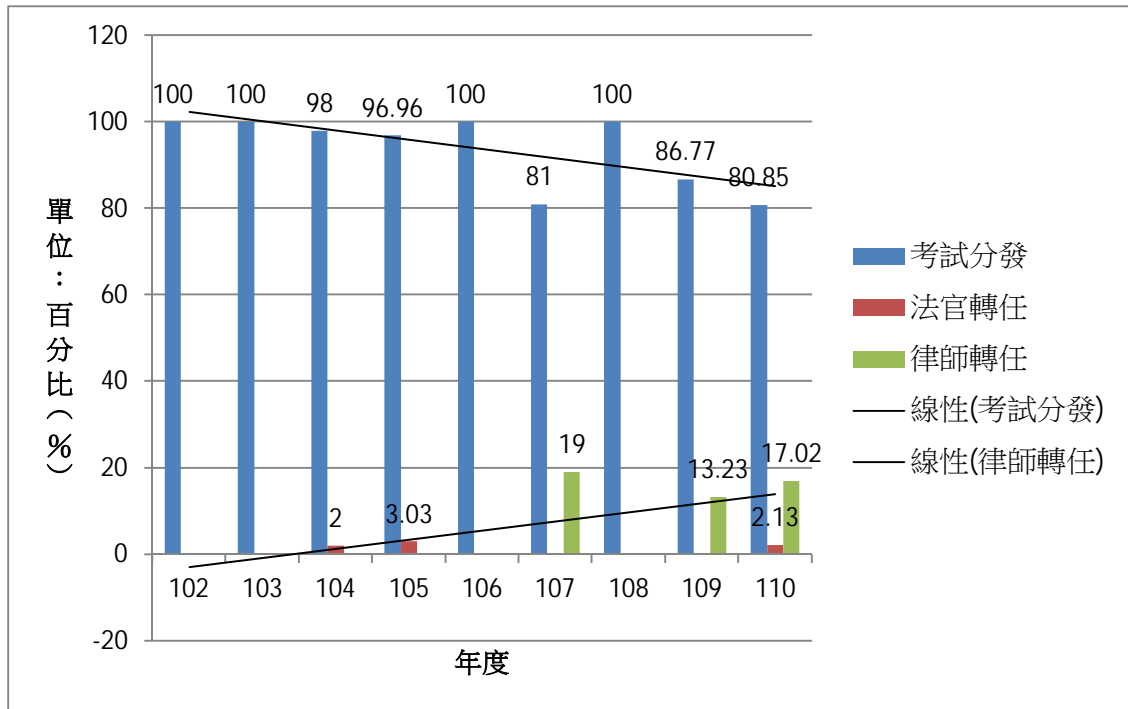


*資料來源: 司法院人事處

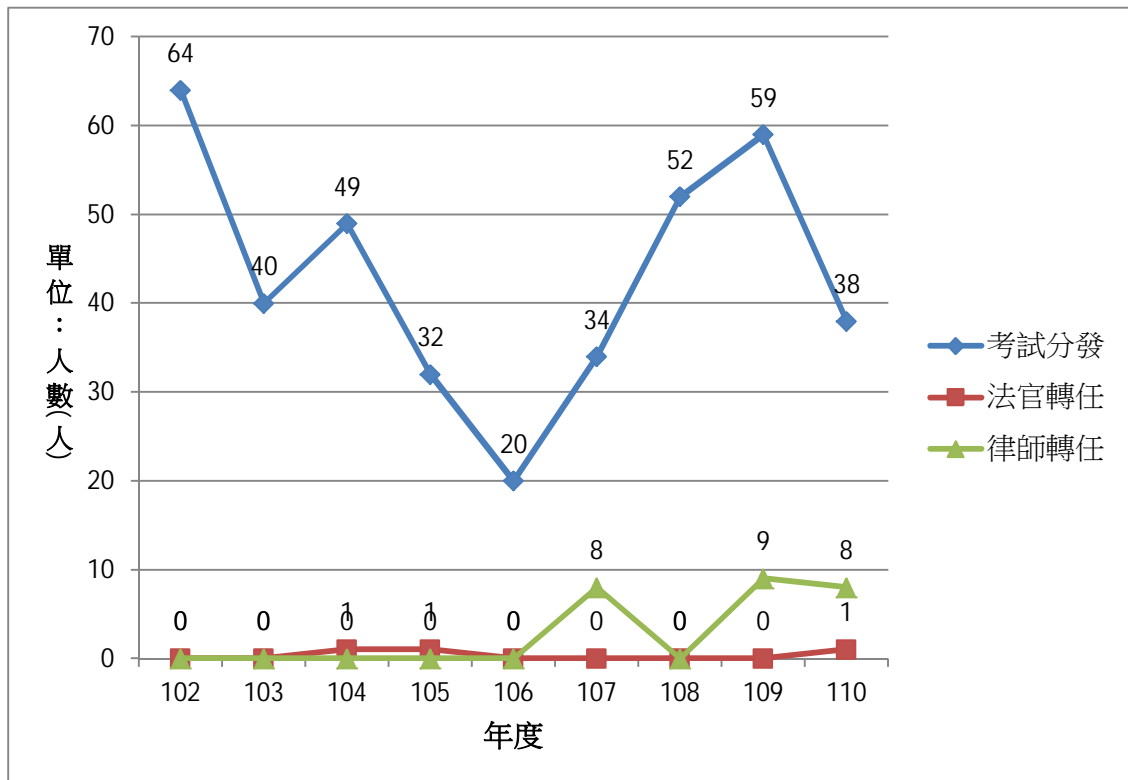
(十五)檢察官多元進用統計表

進用 年度	考試分發		法官轉任		律師轉任		分發進 用人數
	人數	百分比 (%)	人數	百分比 (%)	人數	百分比 (%)	
102	64	100	0	0	0	0	64
103	40	100	0	0	0	0	40
104	49	98	1	2	0	0	50
105	32	96.96	1	3.03	0	0	33
106	20	100	0	0	0	0	20
107	34	81	0	0	8	19	42
108	52	100	0	0	0	0	52
109	59	86.77	0	0	9	13.23	68
110	38	80.85	1	2.13	8	17.02	47
合計	388	93.27	3	0.72	25	6.01	416

102年—110年檢察官進用直條圖（各年進用詳細資料）



102年—110年檢察官進用折線圖（各年進用詳細資料）



(十六) 本學院 2020 年各訓練班期實訓量

2020 年法務部司法官學院訓練班期及實訓量統計表						
班別	班次	比率 <small>(班次/全年訓練總班次)</small>	人次	比率 <small>(人次/全年訓練總人次)</small>	人天數 <small>(人次×天數)</small>	比率 <small>(人天數/全年訓練總人次×受訓天數)</small>
司法官職前訓練 (含律師遴選轉任檢察官)	4	6.35%	265	8.77%	16,648	67.79%
檢察官在職訓練	36	57.14%	2066	68.37%	2048	8.34%
法務部所屬司法人員之訓練	6	9.52%	225	7.45%	4791	19.51%
外國司法官之訓練	2	3.17%	16	0.53%	171	0.70%
其他(電腦班、研討會)	15	23.81%	450	14.89%	900	3.66%
合計	63	100%	3022	100%	24558	100%

2020 年法務部司法官學院各班別實訓量圓餅圖

